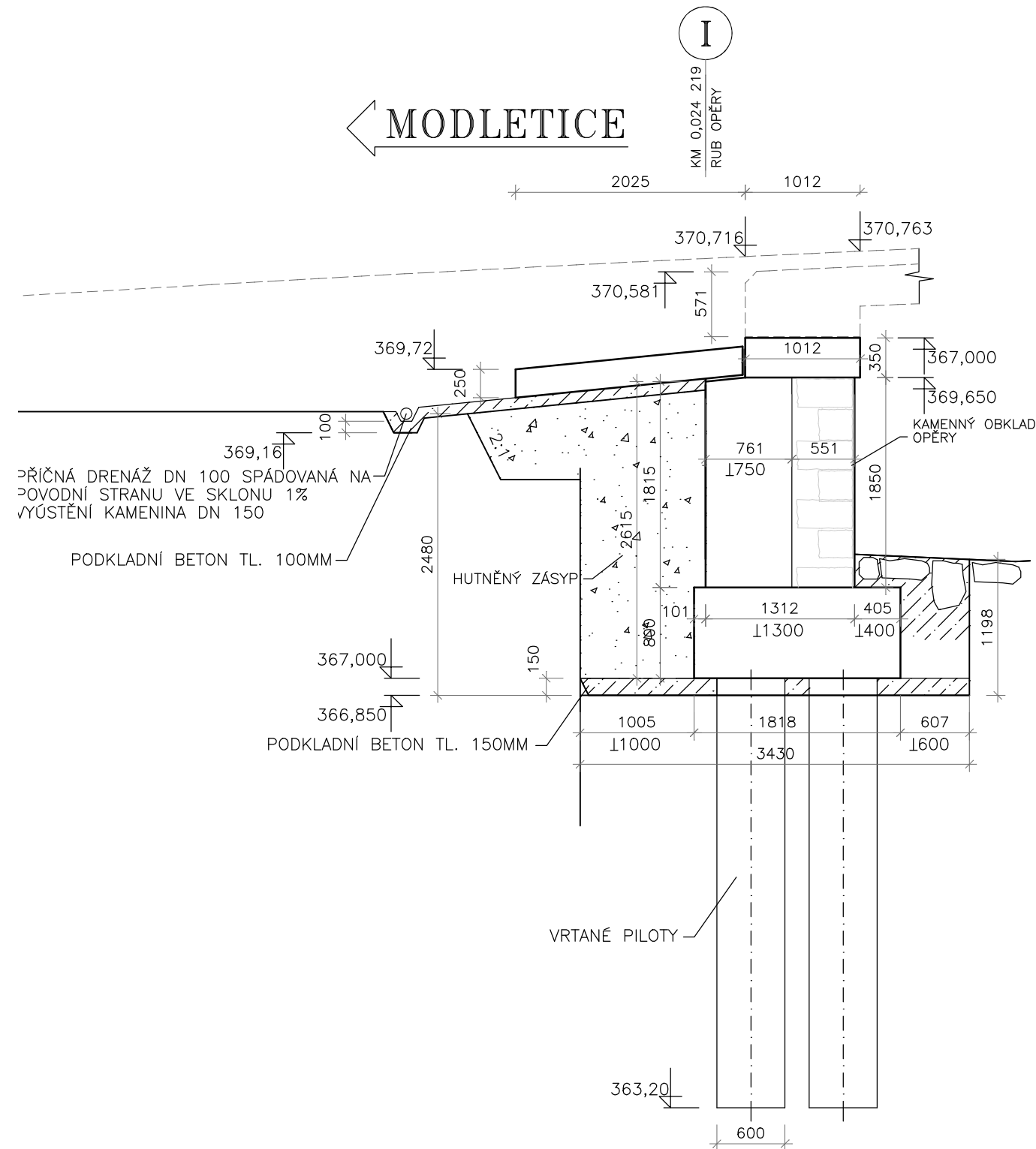
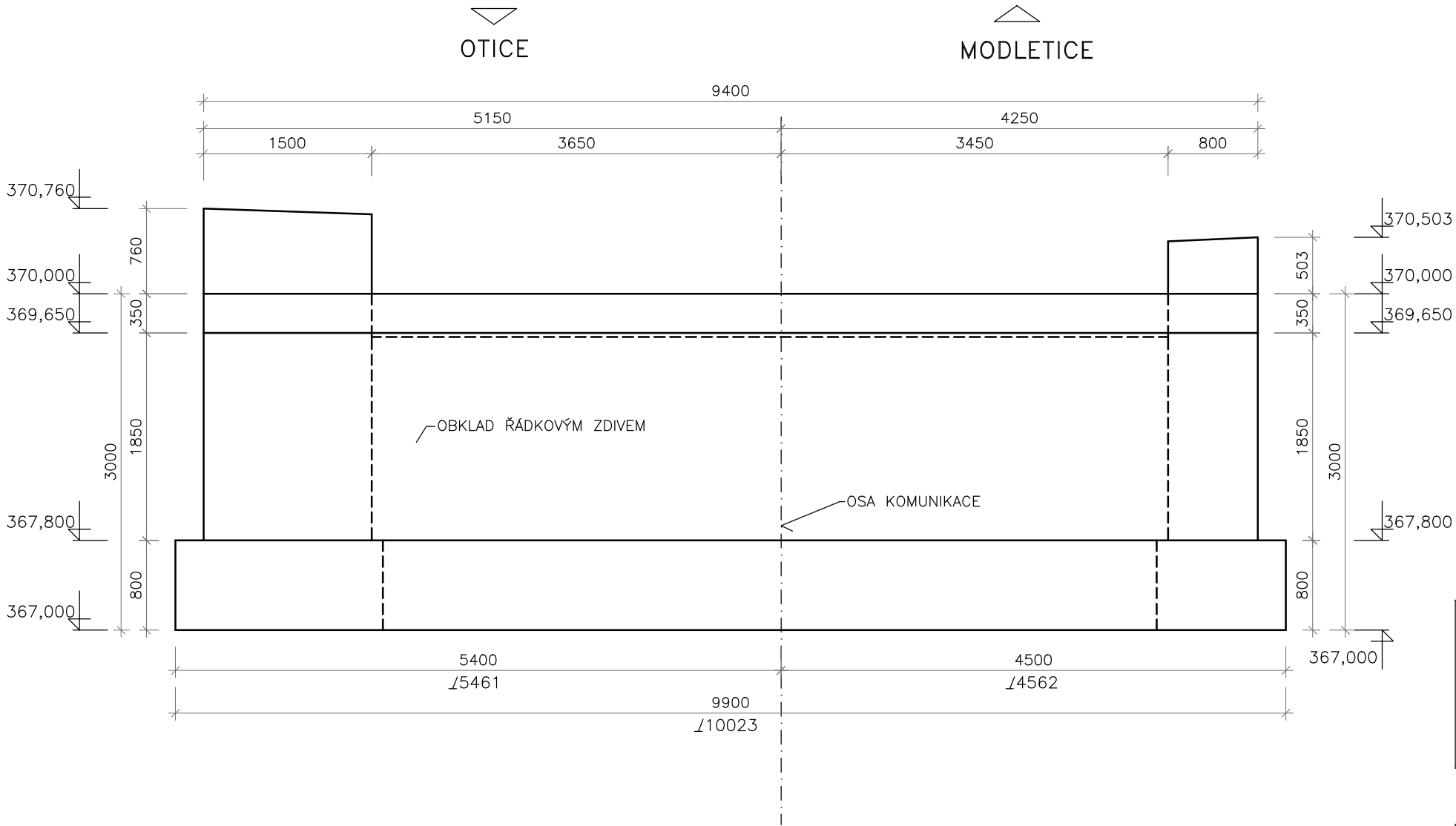


TVAR OPĚRY I

PODÉLNÝ ŘEZ 1:50



POHLED NA OPĚRU 1:50



HLAVNÍ ZHOTOVITEL: 		SDRUŽENÍ SPOLEČNOSTÍ APIS-PONTEX-TOPCON-GEOTEC		HIP:  Ing. Karel KŘÍŽEK
---	--	---	--	--

ZHOTOVITEL:						
ATELIÉR PROJEKTOVÁNÍ INŽENÝRSKÝCH STAVEB s.r.o.						
AKCE:			OHRADNÍ 24B			
III/00325 Jažlovice + most ev.č. 00325-2			140 00 PRAHA 4			
			IČ: 61853267			
OBJEDNATEL:		HL. INŽENÝR PROJEKTU:	ZODPOVĚDNÝ PROJEKTANT:			
 Krajská správa a údržba silnic Středočeského kraje, p.o. Zborovská 11, 150 21 Praha 5		Ing. Karel KŘÍŽEK	Ing. Jan TUREK			
						
		VYPRACOVAL:	KONTROLOVAL:			
		Ing. Jan TUREK	Ing. Viktor NEJEDLÝ			
						
			ZAK. ČÍSLO: 3149/08			
			FORMÁTŮ A4: 3			
KRAJ: STŘEDOČESKÝ		OKRES: PRAHA-VÝCHOD		DATUM: SRPEN 2025		
ČÍSLO OBJEKTU:	Most přes potok			ST.PROJ.:	MĚŘITKO:	PŘÍLOHA:
201	TVAR OPĚRY I			DZS	1:50	6